

尾高山

ミニ登山コース

●片道3.5km ●所要時間往復3時間

尾高山(標高2,212m)までは、シラビ、トオヒの亜高山帯の原生林が生い茂り、一面緑の鮮やかな苔が覆われています。山頂は赤石岳を間近に眺めることができ、峠折峠道の中に鹿の鳴く声に耳をします。

VIEW POINT 3



山頂から50m先にあるビューポイント



カモシカ

ここからの景色は、他の山と違い、所々立ったままの枯樹があり、幻想的な感じがします。

山頂は、昔の生えていた山中とは違い、若のむき出した所に三角点があります。

前尾高山を過ぎると急な下り坂になります。ここは木の根がたくさんむき出しているので足元に気を付けてゆっくり下りましょう。



根の多い不思議な山道

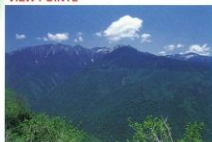
運がいいと鹿を見ることが出来ます。

バイケイソウの群生地(5月上旬～8月)

VIEW POINT 2

しらびそ山荘とあたりの山々を一望できます。

VIEW POINT 2



苔の多いこの森は、他の山にはない魅力を感じられます。



樹木に苔がはえてとても幻想的

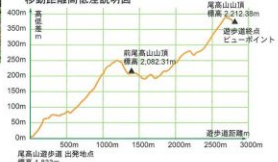
VIEW POINT 1

さあここが入口。気を引き締めて登りましょう。

至ハイランドしらびそ

●山頂までの距離(km)を示す看板

移動距離高低差説明図



御池山

ハイキングコース

●片道1.5km ●所要時間往復1時間半

南アルプスエコーラインから入り、岩場のある場所、アップダウンの続く道を歩くと御池山と御池の分岐点に着きます。左側の崖根道を辿ると、兜岳を前に南アルプス最南端の聖岳が見えています。右側の笹やぶを下れば、周囲の景観を湖面にひっそりと落とす御池が姿をみせます。

山頂からは、隕石が落ちて山肌がぼんぼんしている様子が見られます。



VIEW POINT 2

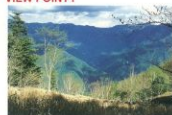
大沢岳から光岳まで見渡せる壮大な景色。

クマガサのじゅうたんがお池まで続きます。

アップダウンが続くのでマイペースでゆっくり歩きましょう。

少し狭い岩場の道。

VIEW POINT 1



VIEW POINT 1

このあたりには、動物の糞跡、足跡などフィールドサインを見ることが出来ます。

ここは、笹が枯れて白い広場になっています。

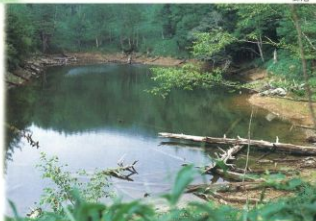


至高山市にしか生育しない植物 コシヤマカタバシ (6月～7月)



村の人も、なぜこの笹が枯れているか知る人はいない謎の場所

御池



移動距離高低差説明図

